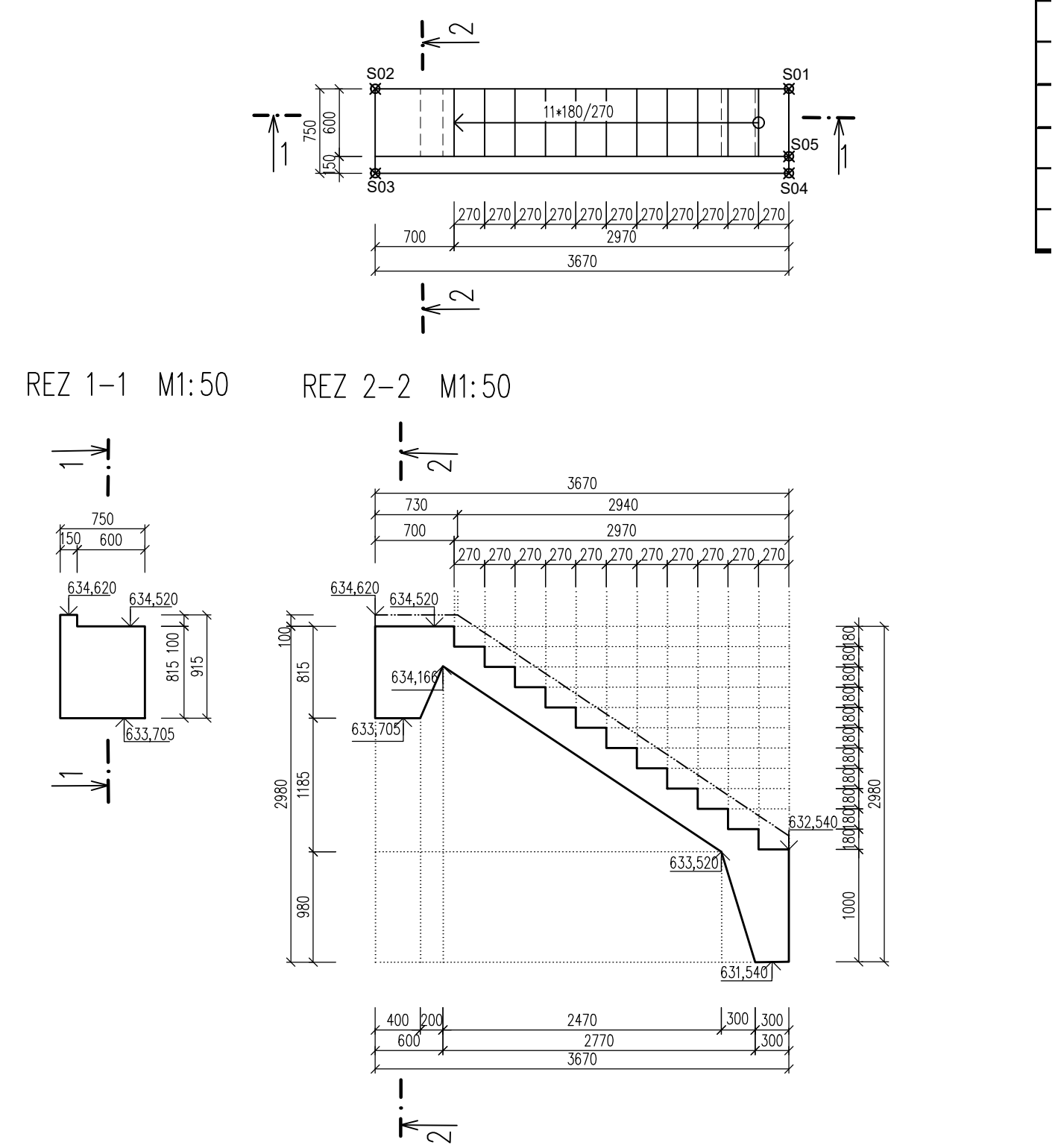
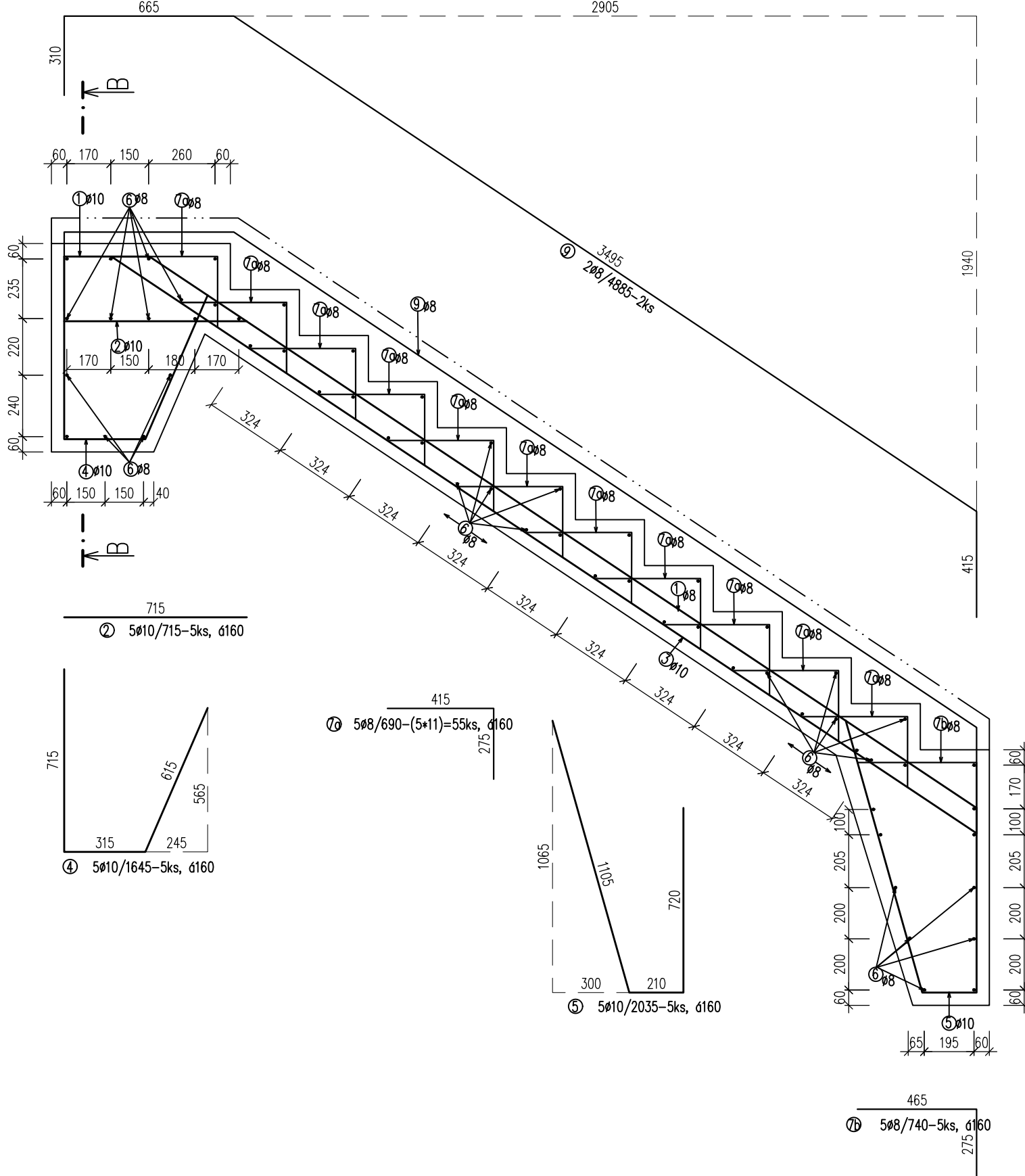


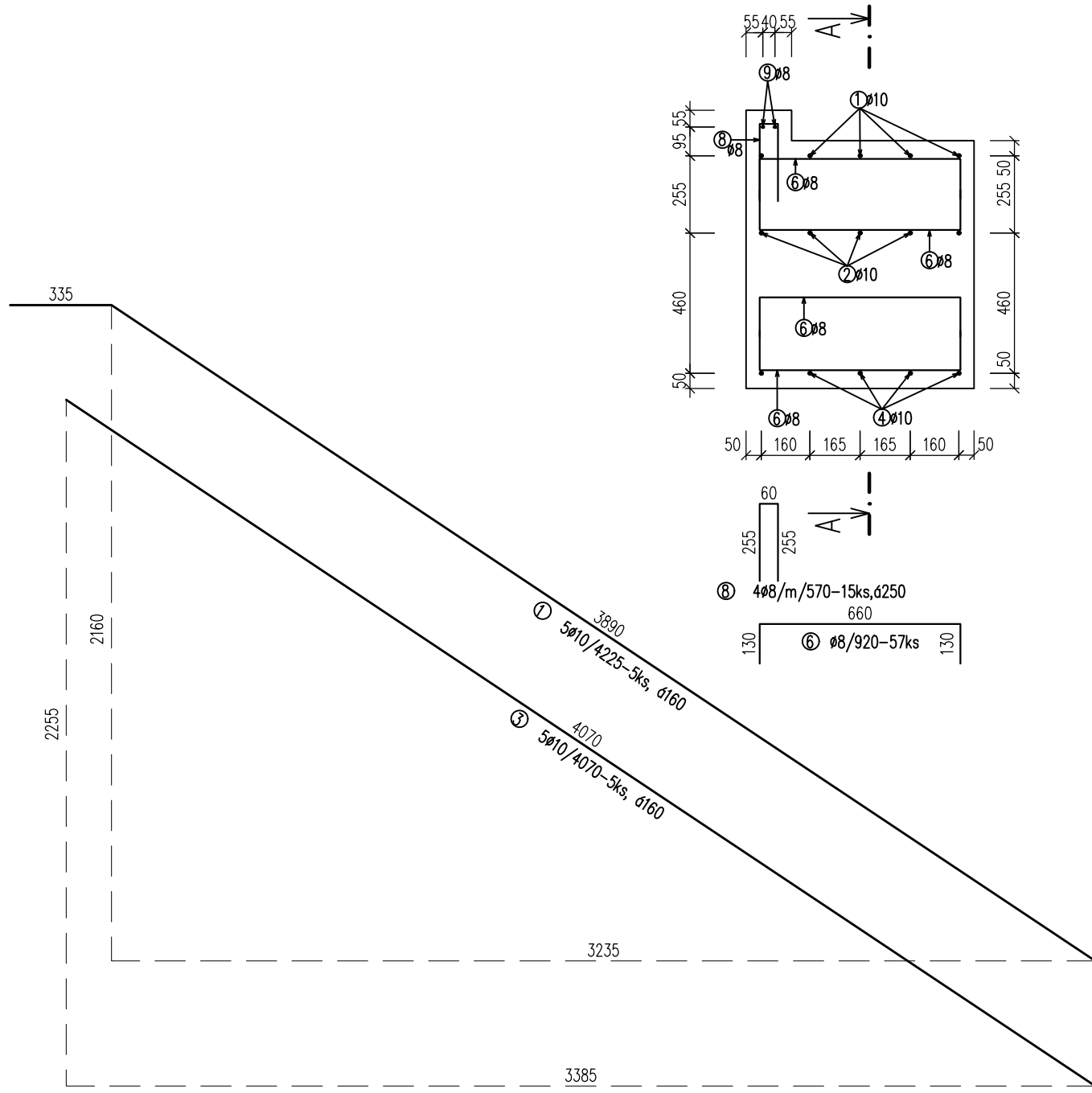
VÝKRES TVARU M1:50



VÝKRES VÝSTUŽE M1:20  
REZ A-A M1:20



REZ B-B M1:20



ŠURADNICE VYTYČOVACÍCH BODOV		
	Poloha Y	Poloha X
S01	415 553,502	1 268 877,129
S02	415 550,944	1 268 874,498
S03	415 551,481	1 268 873,975
S04	415 554,040	1 268 876,606
S05	415 553,932	1 268 876,711

SPECIFIKÁCIA VYSTUŽE						
PRVOK	POLOŽKA	PROFIL [mm]	DĽŽKA [m]	POČET [ks]	CELKOVÁ DĽŽKA [m]	
					OCEĽ: B 500B	
					Ø 8	Ø 10
OBSUŽNÉ SCHODISKO	1	Ø 10	4,225	5		21,12
	2	Ø 10	0,715	5		3,575
	3	Ø 10	4,070	5		20,35
	4	Ø 10	1,645	5		8,225
	5	Ø 10	2,035	5		10,175
	6	Ø 8	0,92	57	52,44	
	7a	Ø 8	0,69	55	37,95	
	7b	Ø 8	0,74	5	3,7	
	8	Ø 8	0,57	15	8,55	
	9	Ø 8	3,495	2	6,99	
CELKOVÁ DĽŽKA				[m]	109,63	63,45
JEDNOTKOVÁ HMOTNOSŤ				[kg/m]	0,395	0,617
HMOTNOSŤ SPOLU				[kg]	43,26	39,12
HMOTNOSŤ CELKOM				[kg]	82,38	
HMOTNOSŤ CELKOM + 5%				[kg]	86,50	
VÝKAZ VYSTUŽE PRE SCHODISKO SMER STARÁ HUTA						



### POZNÁMKY:

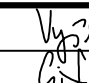
- [illegible]

MATERIÁL PRE OBSLUŽNÉ SCHODISKO:

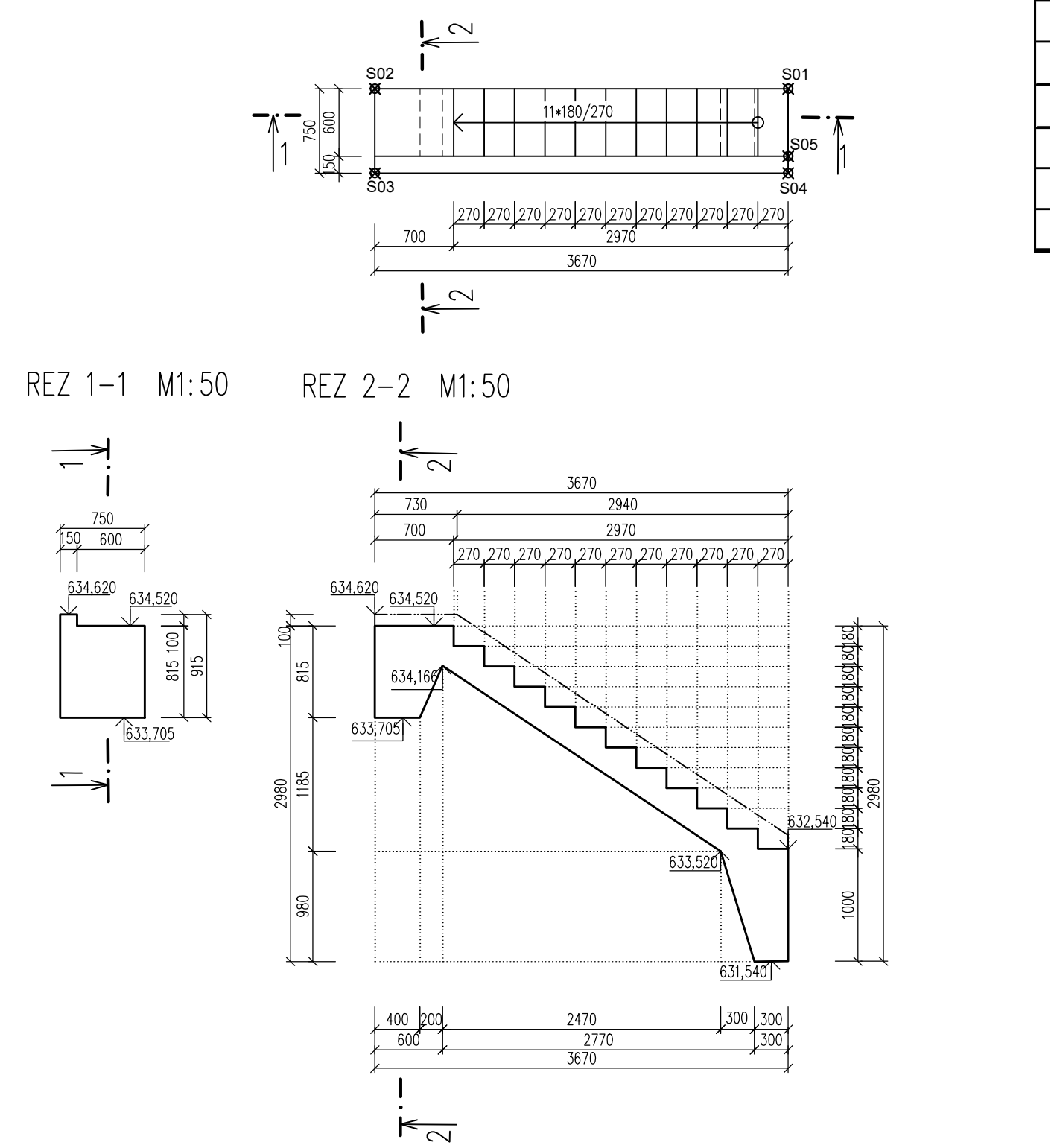
BETÓN STN EN 206+A1 - C25/30 - XC2, XF1 (SK) - C10,4 - D<sub>max</sub> 22 - S3 .....1,45 m<sup>3</sup>  
VÝSTUŽ: B500B .....0,09 t

SÚRADNICOVÝ SYSTÉM: S-JTSK v realizácii JTSK  
VÝŠKOVÝ SYSTÉM: BALT PO VYROVNANÍ

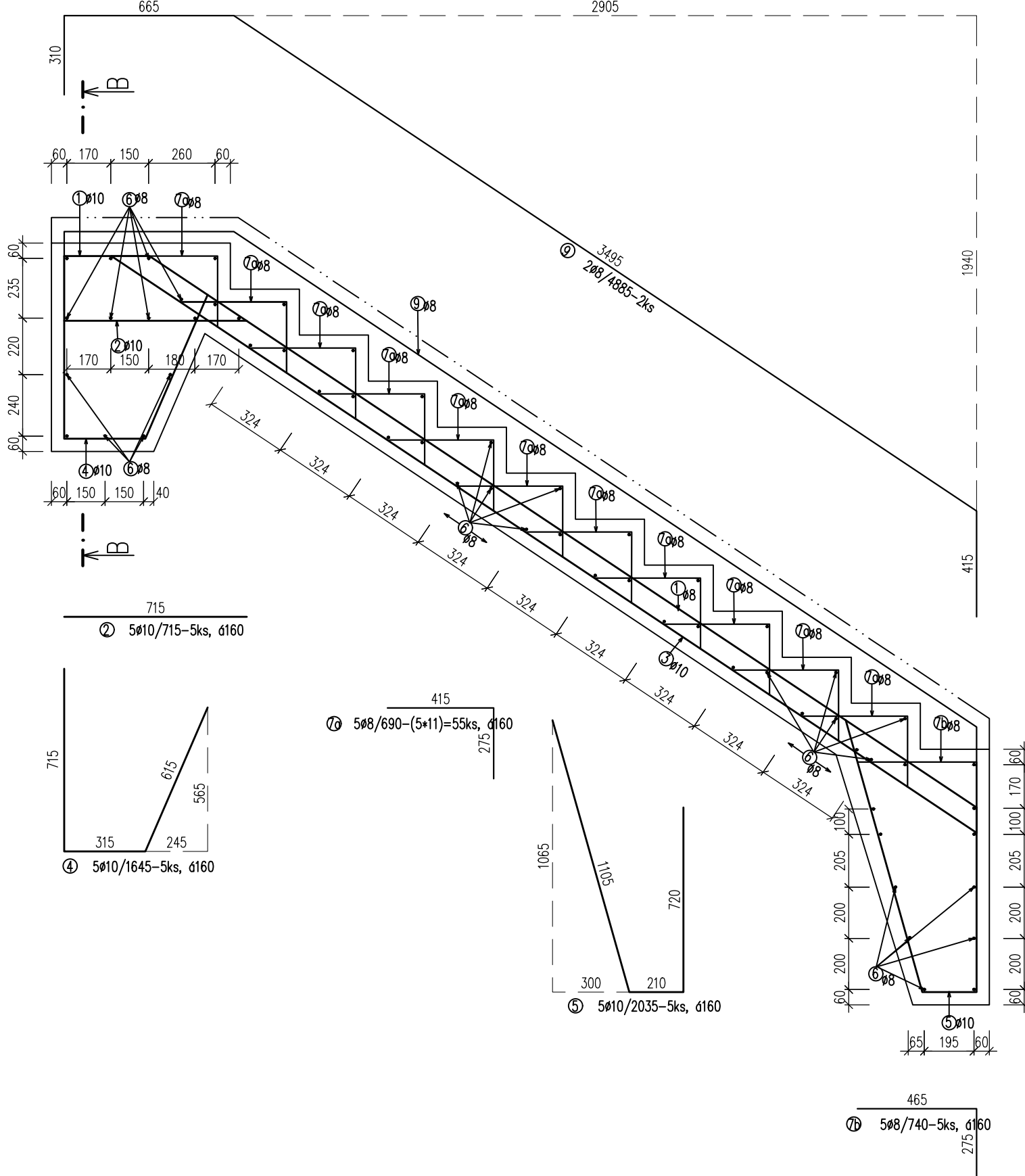
Zodpovedný projektant	Ing. Zuzana Podolcová		 <b>REMI</b> <b>CONSULT A.S.</b> Trnavská 27, 831 04 BRATISLAVA
<b>GENERÁLNY PROJEKTANT</b>			
Zakazkové číslo:	1915		

Zodpovedný projektant objektu:		Ing. Peter Vyšňan		 <b>REMI</b> <b>NG</b> <b>CONSULT</b> <b>A.S.</b>	Trnavská 27, 831 04 BRATISLAVA  Stupeň - učel: <b>DSPRS</b> Zakazkové číslo: <b>1915</b> Dátum: <b>10/20/20</b> Podpis: <b>5/44</b> Miera: <b>1:50, 1:20</b> Číslo SO: <b>526-009.01</b> Správa:
Navrhov - vypracoval:		Ing. Patrik Čipka			
Kontroloval:		Ing. Vladimír Piták			
Obj.	Banskobystrický		Okres:	Zvolen	
Investor - staviteľ:		Banskobystrický samosprávny kraj Nám. SNP 23 974 01 Banská Bystrica			
Stanov: <div style="text-align: center;"> <b>Rekonštrukcia ciest a mostov</b>  <b>II/526 Devičie - Senohrad a II/527 Dobrá Níva - Senohrad</b>  <b>II. etapa - úseky v rámci okresu Zvolen</b> </div>					
Názov SO:	<b>SD 526-009.01</b> <b>Rekonštrukcia mosta ev. č. 526-009 km 16,670 - mostný objekt</b>				
Názov prílohy:	<b>Výkres tvaru a výstuže obslužného schodiska - vtok</b>				
					Príloha: <div style="text-align: center; font-size: 2em; font-weight: bold;">6.3</div>

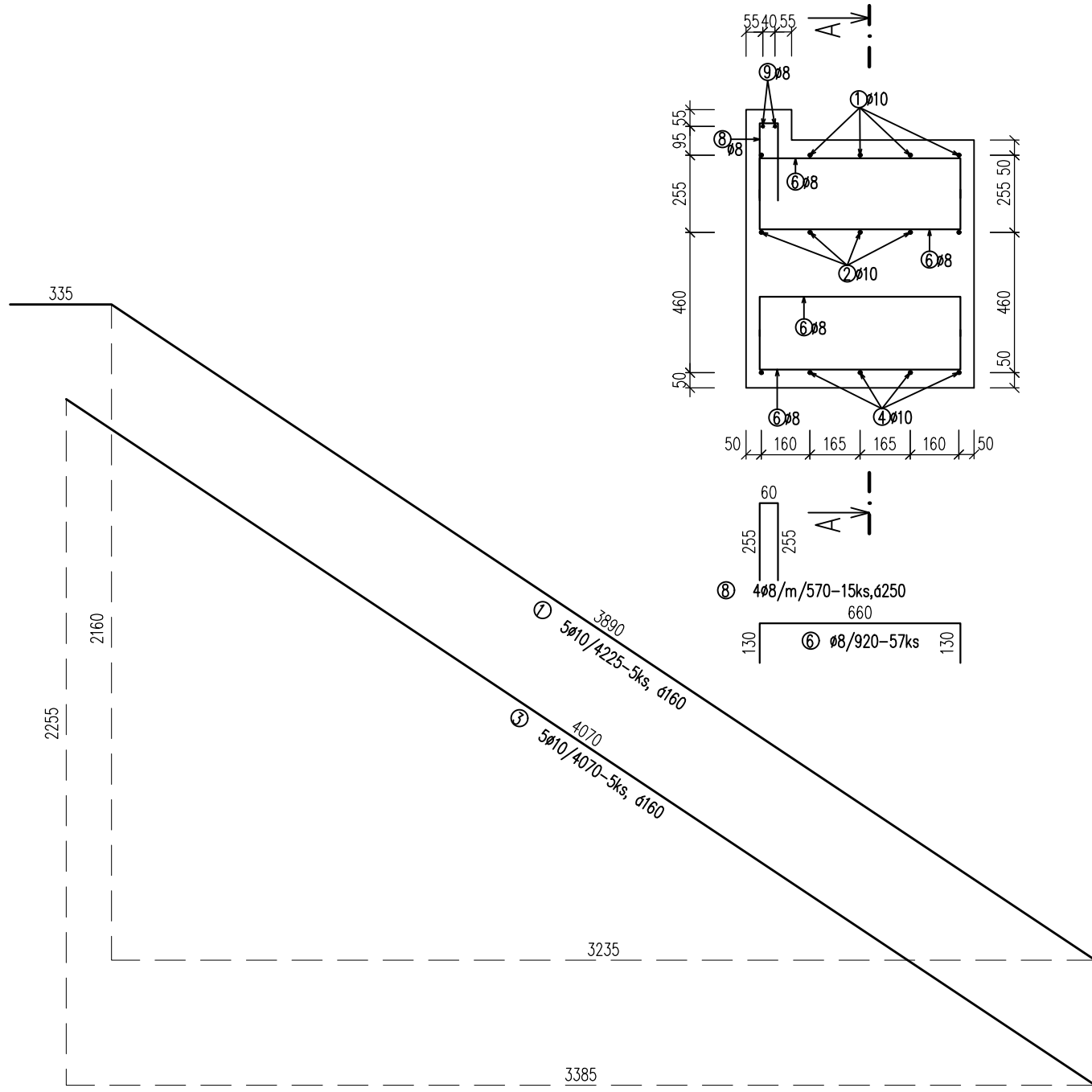
VÝKRES TVARU M1:50



VÝKRES VÝSTUŽE M1:20  
 REZ A-A M1:20



REZ B-B M1:20



ŠURADNICE VYTYČOVACÍCH BODOV		
	Poloha Y	Poloha X
S01	415 553,502	1 268 877,129
S02	415 550,944	1 268 874,498
S03	415 551,481	1 268 873,975
S04	415 554,040	1 268 876,606
S05	415 553,932	1 268 876,711

SPECIFIKÁCIA VÝSTUŽE							
PRVOK	POLOŽKA	PROFIL [mm]	DĽŽKA [m]	POČET [ks]	CELKOVÁ DĽŽKA [m]		
					OCEĽ: B 500B		
					Ø 8	Ø 10	
OBSUŽNÉ SCHODISKO	1	Ø 10	4,225	5		21,12	
	2	Ø 10	0,715	5		3,575	
	3	Ø 10	4,070	5		20,35	
	4	Ø 10	1,645	5		8,225	
	5	Ø 10	2,035	5		10,175	
	6	Ø 8	0,92	57	52,44		
	7a	Ø 8	0,69	55	37,95		
	7b	Ø 8	0,74	5	3,7		
	8	Ø 8	0,57	15	8,55		
	9	Ø 8	3,495	2	6,99		
CELKOVÁ DĽŽKA					[m]	109,63	63,45
JEDNOTKOVÁ HMOTNOSŤ					[kg/m]	0,395	0,617
HMOTNOSŤ SPOLU					[kg]	43,26	39,12
HMOTNOSŤ CELKOM					[kg]	82,38	
HMOTNOSŤ CELKOM + 5%					[kg]	86,50	
VÝKAZ VÝSTUŽE PRE SCHODISKO SMER STARÁ HUTA							



POZNÁMKY:

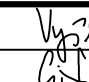

- [illegible]

MATERIÁL PRE OBSLUŽNÉ SCHODISKO:

BETÓN STN EN 206+A1 - C25/30 - XC2, XF1 (SK) - C10,4 - D <sub>max</sub> 22 - S3	.....1,45 m³
VÝSTUŽ: B500B	.....0,09 t

SÚRADNICOVÝ SYSTÉM: S-JTSK v realizácii JTSK  
VÝŠKOVÝ SYSTÉM: BALT PO VYROVNANÍ

Zodpovedný projektant	Ing. Zuzana Podolcová		 <b>REMING</b> CONSULT A.S. Trnavská 27, 831 04 BRATISLAVA
<b>GENERÁLNY PROJEKTANT</b>			
Zakazkové číslo:	1915		

Zodpovedný projektant objektu:		Ing. Peter Vyššan			Trnavská 27, 831 04 BRATISLAVA
Návrh - vypracoval:		Ing. Patrik Čipka			
Kontroloval:		Ing. Vladimír Piták			
Název:	Banskobystrický		Oblasť:	Zvolen	
Investor - staviteľ:	Banskobystrický samosprávny kraj Nám. SNP 23 974 01 Banská Bystrica				
Stavba:	Rekonštrukcia ciest a mostov II/526 Devičie - Senohrad a II/527 Dobrá Niva - Senohrad II. etapa - úseky v rámci okresu Zvolen				
Název SO:	SO 526-009 01 Rekonštrukcia mosta ev. č. 526-009 km 16,670 - mostný objekt				
Název prílohy:	Výkres tvaru a výstuže obslužného schodiska - vtok				
				Stupeň - účel:	DSPRS
				Základové číslo:	1915
				Datum:	10/2020
				Počet listov:	5/44
				Mierka:	1:50, 1:20
				Číslo SO:	526-009.01
				Supravla:	
				Príloha:	
				6.3	